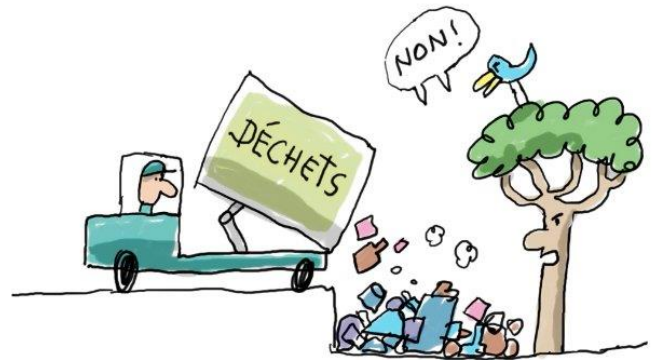


Règle pour l'activité « déchets ».

Télécharger et découper les cartes « les déchets » sur le site internet.

Déposer sur une table les cartes objets (mouchoir en papier, journal, allumette, etc.) ainsi que les cartes avec le temps de destruction. Mélanger le tout et demander aux participants de relier une carte objet avec une carte temps (les solutions se trouvent ci-dessous).



2^{ème} activité : demander aux jeunes de tirer une carte question et trouver ensemble la réponse (les réponses se trouvent sur la page suivante).

Amusez-vous bien avec nos déchets !

➔ *Point d'attention : vous pouvez illustrer l'activité en posant les vrais objets sur une table.*

Combien de temps mettent les déchets à disparaître s'ils sont abandonnés dans la nature ?

Mouchoir en papier : 3 mois

Journal : 3 à 12 mois

Allumette : 6 mois

Peau de fruit : 3 mois à 2 ans

Ticket de bus ou de métro : 1 an

Mégot de cigarette : 1 à 5 ans

Papier de bonbon : 5 ans

Chewing-gum : 5 ans

Briquet en plastique : 100 ans

Pneu en caoutchouc : plus de 100 ans

Boîte, canette en aluminium : 100 à 500 ans

Boîte de conserve en fer-blanc : 300 à 500 ans

Sac, gobelet, bouteille en plastique : 100 à 1000 ans

Carte téléphonique : 1000 ans

Forfait de ski : 1000 ans

Polystyrène expansé : 1000 ans

Verre : 4000 ans

Pile ou batterie : durée de vie infinie

Questions et réponses.

1. *Que deviennent les bouteilles et flacons en plastique ?*

Des vêtements, des récipients et des couvercles pour des produits non alimentaires, des meubles de jardin, des jouets, des épingles à linge, des pièces automobiles....

2. *Que devient le métal récupéré ?*

Des pièces de moteur, des outils et des clous, des boîtes de conserve, des cadres, des structures d'acier divers, des ronds à béton, du fil...

3. *Que devient le papier ?*

La papier journal récupéré est utilisé pour produire des boîtes à œufs, des isolants à fruits, de la litière, des boîtes pour les chaussures ou céréales, des endos de tablette à écrire, du papier journal, des annuaires téléphoniques...

4. *Que devient le carton ?*

Le carton récupéré est utilisé pour produire des boîtes de carton ondulé, du papier kraft, des matériaux de construction, du compost...

5. *Que deviennent les canettes de soda et l'aluminium ?*

Sont utilisées pour produire d'autres canettes, du papier d'emballage, des meubles de jardin (tondeuses, lampadaires...), des contenants divers, des matériaux de construction, des constituants d'automobile (culasses, jantes, boîtes de vitesses...), des radiateurs.

6. *Que devient le verre ?*

Le verre récupéré permet de produire des contenants (bouteilles, pots, verre...), des matériaux isolants de fibre de verre, des agrégats pour le béton et l'asphalte, des carreaux de céramique....

7. *Que devient le caoutchouc ?*

Le caoutchouc récupéré permet de produire des agendas, des étuis, des porte-documents...

8. *Que deviennent les pneus ?*

Les pneus hors d'usage sont utilisés pour produire des tapis divers, des bacs à fleurs, des tréteaux, des anneaux de nivellement, des roues de bacs roulants, des tuiles, des briques, des semelles, des raccords flexibles, de l'asphalte caoutchouté...

9. *Que deviennent les vêtements ?*

La plupart des vêtements mis dans les containers sont triés. Ceux en bon état sont revendus par des associations aux plus démunis, les autres sont transformés en chiffon d'essuyage ou sont défibrés pour la fabrication de matelas de l'automobile....