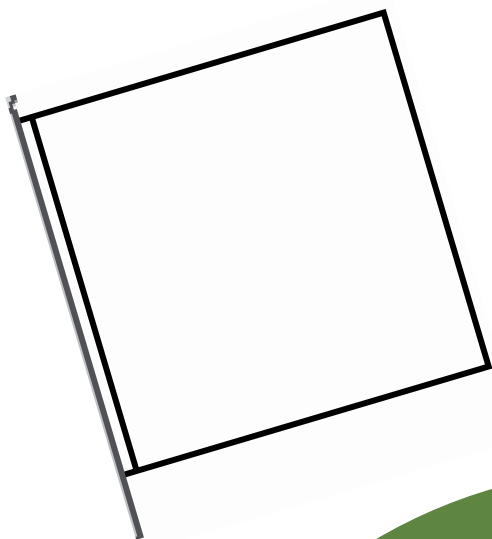
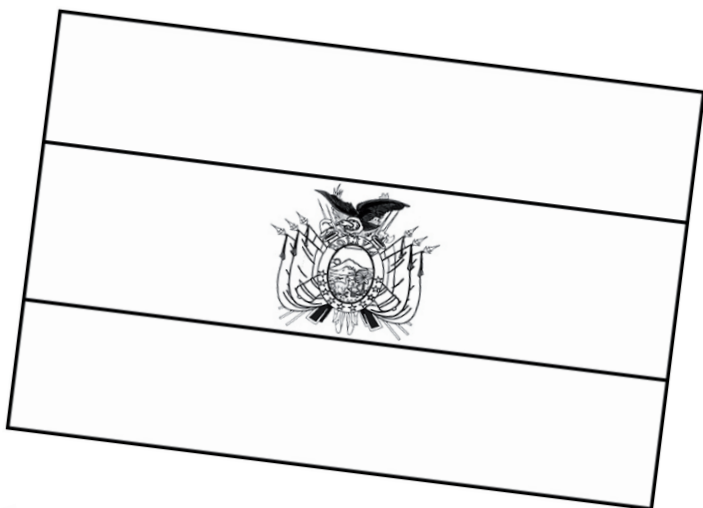


Colorie les
drapeaux
selon les modèles
présentés !



SOMMAIRE



- 3 Editorial
- 4 Le pays / Légende dans une enveloppe
- 6 Faune de Bolivie
- 7 Charades
- 8 Quel mot se cache ?
- 9 Pour mieux connaître la Bolivie
- 10 Labyrinthe
- 11 Jouer pour rejoindre l'autre
- 12 Solutions des jeux

Edition

Missio-Enfance
Route de la Vignettaz 48
Case postale 187
1709 Fribourg

026 425 55 70
missio@missio.ch
www.missio.ch

Conception des jeux

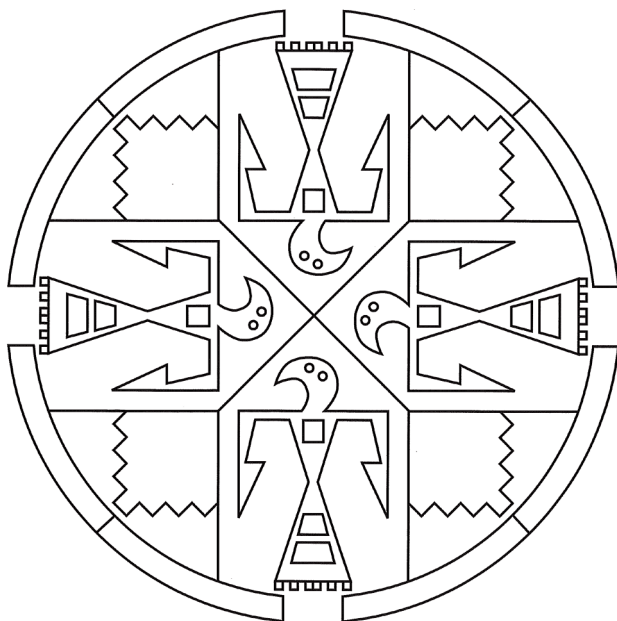
Rocio Hüging et Anne-Laure Oguey

Mise en page

Sylvie Roman

Dessins

Bernadette Lopez
www.evangelie-et-peinture.org



CONSIGNE : agrandis et colorie ce mandala.

EDITORIAL

Chère amie, cher ami,

Voici le cahier de jeux « Bolivie ».

*Je m'appelle Alpo, je suis l'alpaga qui t'accompagne-
ra page après page ! Si tu n'en vois qu'un dans le coin
de la page en haut, le jeu est facile ; si tu en vois
deux, c'est moyen et si tu en vois trois, c'est plus
difficile !*

*Missio-Enfance te propose d'aider d'autres
enfants dans le monde. Pour en avoir envie,
il est important que tu fasses connaissance avec leur
pays et que tu découvres comment ils vivent !*

*Ainsi, chaque année, ce sont les enfants d'un
autre pays que tu peux découvrir. Missio-Enfance te
donne des idées pour les aider, par la prière et par le
soutien d'un projet pour améliorer leur vie.
Si tu veux en savoir plus, commande notre journal
milAmi à notre adresse missio@missio.ch !*



FACILE

Alors, bonne découverte et amuse-toi bien !



MOYEN



DIFFICILE

LE PAYS

Pedro nous a écrit une lettre de son pays.
Lis-la attentivement car elle t'aidera
à faire certains jeux.

Buenos días amigos,

Ma sœur Elsa et moi habitons au bord du lac Titicaca, le plus grand lac d'Amérique du sud ; il est situé à cheval entre le Pérou et la Bolivie, à 3800 m d'altitude. Mon pays est grand comme 26 fois la Suisse. Il est peuplé de 10,6 millions d'habitants. Je parle l'aymara avec mes parents et l'espagnol à l'école mais certains de mes amis parlent dans leur famille une autre langue indienne, le quechua. Nous avons une capitale administrative, La Paz, et une capitale constitutionnelle, Sucre.

Une grande partie de la Bolivie est composée de forêts, le climat y est subtropical et il y fait toujours chaud (26°); cette région fait partie du bassin amazonien. L'autre partie fait partie de la Cordillère des Andes, la plus longue chaîne de montagnes du monde ; elle est composée de hauts plateaux (l'Altiplano) à

4000 m d'altitude ; il y fait frais toute l'année. C'est dans cette partie du pays que vit la majorité de la population. Nous avons plusieurs volcans qui culminent à plus de 6000 m : le Sajama et le Payatas sont les plus connus.

Ici, dans les Andes, les femmes portent les habits traditionnels : une jupe ample (pollera), un châle multicolore et souvent un chapeau melon. L'école est obligatoire jusqu'à 14 ans mais de nombreux enfants sont obligés de travailler pour aider leur famille pauvre.

Nous vivons principalement de l'agriculture : pommes de terre, maïs, quinoa, fruits, coca, café, canne à sucre, soja...

Le lama, la vigogne, l'alpaga et le cochon d'Inde ou le condor sont des animaux de l'Altiplano mais beaucoup d'autres animaux

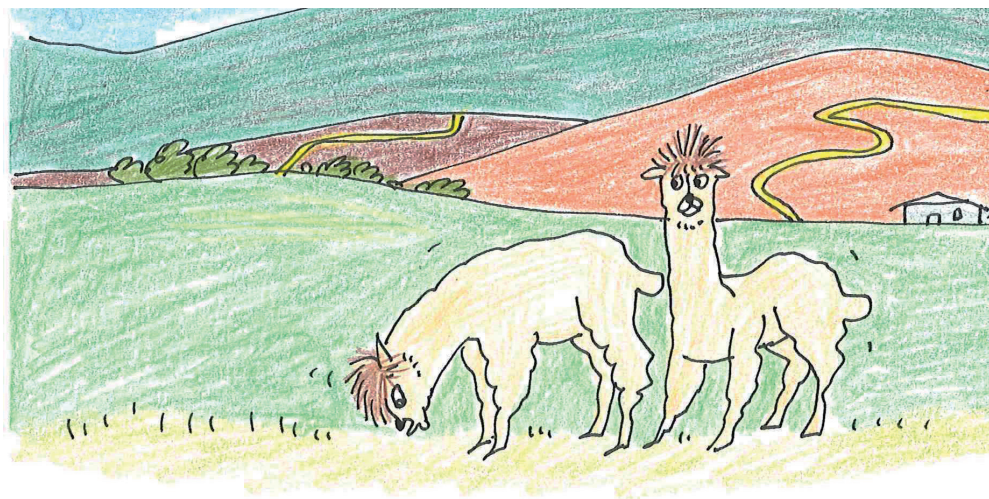
vivent dans notre région amazonienne tels l'ara (perroquet), le léopard, l'anaconda (serpent), le tatou, le caïman, l'iguane vert, le dauphin rose, le piranha (poisson carnivore) et j'en passe.

Nous aimons également la musique et avons plusieurs instruments particuliers tels le siku (flûte de pan) ou le charango (petite guitare faite avec une carapace de tatou). Nous aimons chanter et

faire la fête, en particulier lors de la fête de la chandeleur « la fiesta de la Candelaria », il s'agit de la Vierge de Copacabana, reine de la Nation.

J'espère qu'à travers cette lettre tu connais un peu mieux mon pays. Ci-joint, tu trouveras une légende de Bolivie ! Amuse-toi bien dans la suite de ce cahier !
Hasta luego amigos !

Pedro



FAUNE DE BOLIVIE

CONSIGNE : 42 animaux sans dessus dessous, retrouve leurs noms et pars à leur découverte sur internet.

1. TUOACN	12. CAUP *	23. CREF
.....
2. CAEVHU-RIUOSS	13. AUGRAJ	24. CIRIOLOB
.....
3. NIGES-EGNARIAE	14. MINACA	25. TOTAU
.....
4. ADONACAN	15. RAHAPIN	26. HAVESCIC *
.....
5. ARIPHAN	16. ADOROD	27. DRANCA
.....
6. ICATO XORU *	17. LANOPIPL	28. PLAAGA
.....
7. TETLEEB	18. IRETUT	29. GIGVONE
.....
8. TRIPA *	19. CORDON	30. CETUTEHO
.....
9. PUNIADH OSER	20. AMAL	31. DUPARCA
.....
10. MIRAJUCA *	21. SEAUXPRES	32. RHONE
.....
11. NUGEAI TREV	22. ABARYCAP *	33. CROP-PICE
.....
		34. RADREN
	



CHARADES

Découvre ce qui se cache derrière ces charades.

35. THAT AGASEVU

.....

36. BLASAO *

.....

37. ANIMEOU

.....

38. AGNOUCA *

.....

39. AHUIPRANA *

.....

40. ROUTET

.....

41. SENPETR A TENNETOS

.....

42. APUM

.....

1.

Mon premier est une note de musique

Mon second est un adjectif possessif

Mon tout est un animal de Bolivie

2.

Mon premier est un boa qui a perdu son « a »

On dort dans mon second

On tient à mon troisième

Mon tout est un pays

3.

Mon premier est chassé par gros minet

Il ne convient pas de prononcer mon deuxième

Mon tout est un lac d'Amérique du Sud

4.

Mon premier est un son incongru

Mon second est un article masculin

Mon troisième est une céréale de base

Mon quatrième est un mode de déplacement

Mon tout est un voyage particulier

* Mot difficile à trouver (tu ne le connais peut-être pas).



QUEL MOT SE CACHE ?



Trace les mots
de la liste, tu
trouveras un mot
de 7 lettres.

AMERIQUE

EQUATEUR

COCA

ALTIPLANO

VOLCAN

TITICACA

LAMA

INDIEN

SUCRE

SUBTROPICAL

CHAPEAU

PIROGUE

GUEPARD

CAMION

GRENADE

A	N	E	I	D	N	I	G	D	B	C
L	E	R	O	C	L	N	R	R	E	H
T	U	U	I	O	E	O	E	A	U	A
I	Q	E	L	C	R	I	N	P	G	P
P	I	T	A	A	C	M	A	E	O	E
L	R	A	M	V	U	A	D	U	R	A
A	E	U	A	A	S	C	E	G	I	U
N	M	Q	V	O	L	C	A	N	P	R
O	A	E	A	C	A	C	I	T	I	T
S	U	B	T	R	O	P	I	C	A	L

SOLUTION : en hommage à quel grand homme historique la Bolivie a-t-elle pris le nom ?

POUR MIEUX CONNAÎTRE LA BOLIVIE



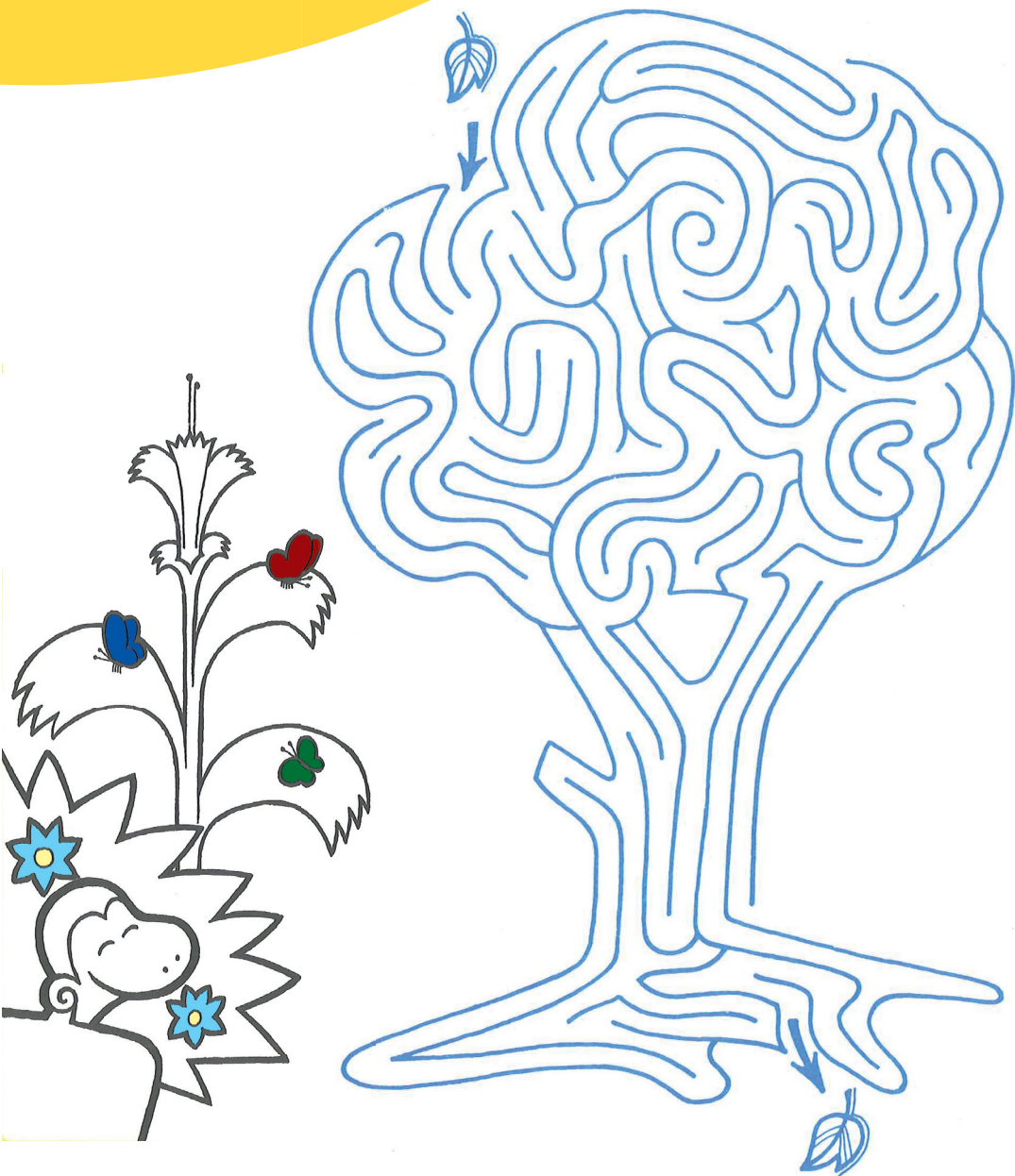
CONSIGNE : *réponds aux questions en t'aidant de la lettre de Pedro.*

1. De quel continent fait partie la Bolivie ?
a) L'Europe b) L'Amérique c) L'Asie
2. Combien d'habitants y a-t-il dans le pays ?
a) 10,6 millions b) 80 millions c) 1,5 million
3. A quelle altitude se situe l'Altiplano ?
a) 1000 m b) 4000 m c) 6000 m
4. Le climat dans le bassin amazonien est :
a) polaire b) méditerranéen c) subtropical
5. Le président du pays est :
a) Evo Morales b) Barack Obama c) Vladimir Poutine
6. Quelle est la céréale typique de Bolivie ?
a) le riz b) la quinoa c) le blé
7. Quelles langues parle-t-on en Bolivie ?
a) espagnol, portugais, aymara b) français, russe, quechua c) aymara, quechua, espagnol
8. Le siku est un :
a) moyen de transport b) instrument de musique c) instrument de cuisine
9. Le Sajama est :
a) un fleuve b) un lac c) un volcan

LABYRINTHE



CONSIGNE : aide la feuille à trouver son chemin à travers l'arbre.



JOUER POUR REJOINDRE L'AUTRE



CONSIGNE : *relie le mot de gauche à un mot de droite qui le définit.*

- | | |
|-------------------------|---|
| 1. Sucre | a. Une plaine d'altitude |
| 2. L'Altiplano | b. Une jupe ample |
| 3. Quinoa | c. Un poisson carnivore |
| 4. La Candelaria | d. Un lac |
| 5. Le payatas | e. Une fête de la Vierge |
| 6. Charango | f. La capitale constitutionnelle |
| 7. La vigogne | g. Un volcan |
| 8. Zinc | h. Une céréale |
| 9. La Paz | i. Un animal (famille des camélidés) |
| 10. Pollera | j. Un instrument de musique |
| 11. Titicaca | k. La capitale administrative |
| 12. Pirhana | l. Un minéral |

Pour les lire,
regarde-les
avec un miroir !

1. Un Inca
2. A Copacabana
3. Non
4. La fleur nationale de Bolivie
- c'est aussi la fleur sacrée des Incas
5. Rouge, jaune et vert comme le drapeau

1. Toucan \ 2. Chacabou \ 3. Zingé-araignée \ 4. Anacoada \
5. Piranha \ 6. Coati roux \ 7. Belette \ 8. Tapir \ 9. Dauphin rose \
10. Jacamar \ 11. Iguaçu vert \ 12. Pacu \ 13. Jaguar \ 14. Caïman \
15. Peropouet \ 16. Dorado \ 17. Pailon \ 18. Truite \ 19. Condor \
20. Lama \ 21. Parressoux \ 22. Capybara \ 23. Cerf \ 24. Colibri \
25. Tatou \ 26. Viscacha \ 27. Canard \ 28. Alpagas \ 29. Vigogne \
30. Chonette \ 31. Carabou \ 32. Héron \ 33. Porc-épic \ 34. Renard \
35. Chat sauvage \ 36. Zébré \ 37. Moineau \ 38. Guanao \
39. Parahuana \ 40. Tortue \ 41. Serpent à sonnette \ 42. Puma

1. Lama \ 2. Bolivie \ 3. Titicaca \ 4. Pélerinage

Bolivie

- 1b, 2a, 3b, 4c, 5a, 6b, 7c, 8b, 9c

- 1f, 2a, 3b, 4e, 5g, 6j,
- 7i, 8i, 9k, 10b, 11b, 12c



missio

Les enfants aident les enfants